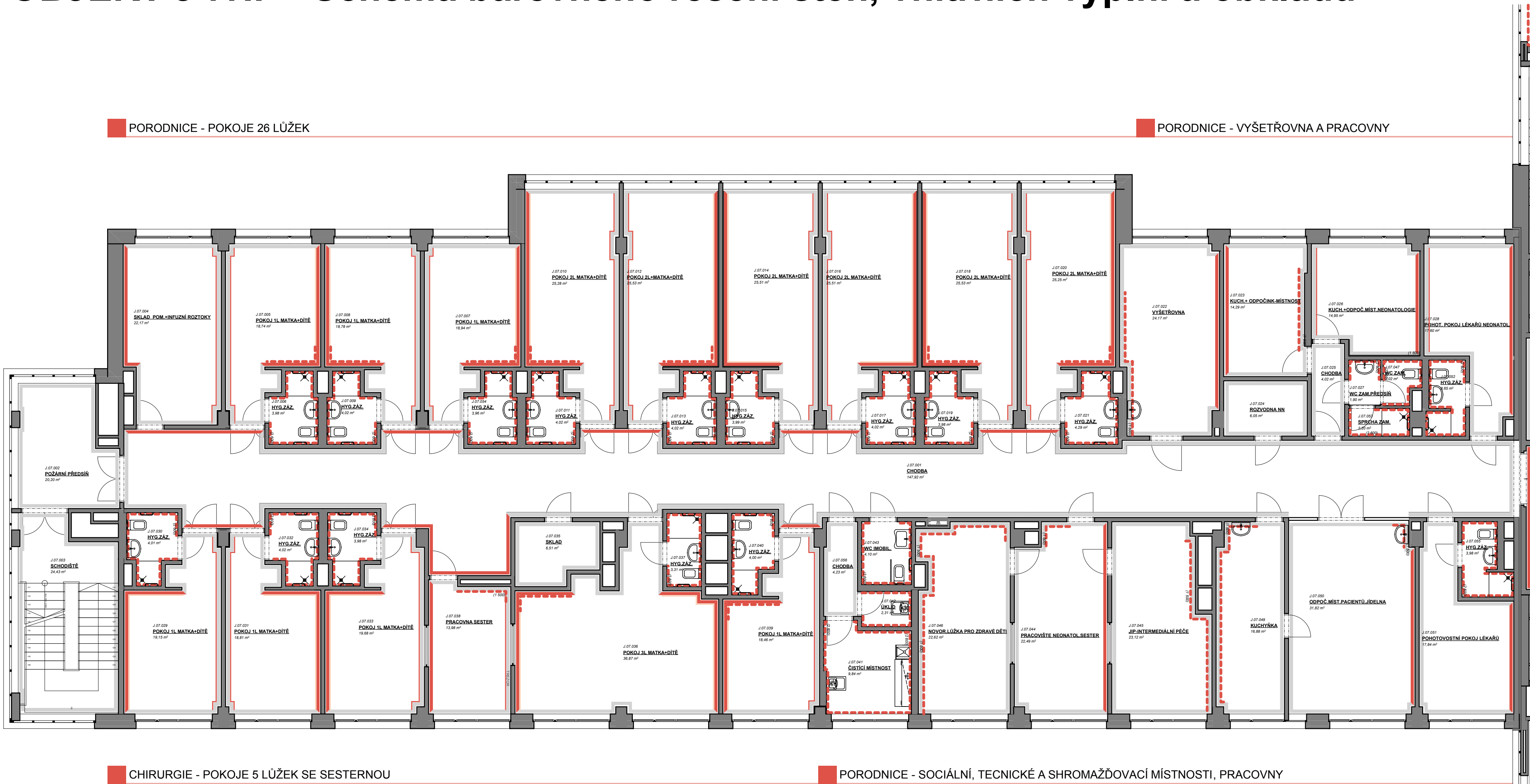
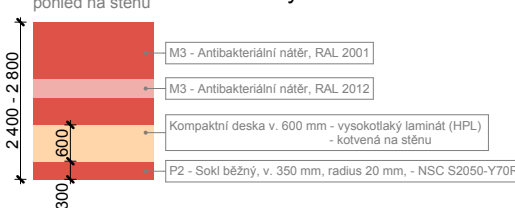


OBJEKT J 7NP - Schéma barevného řešení stěn, vnitřních výplní a obkladů

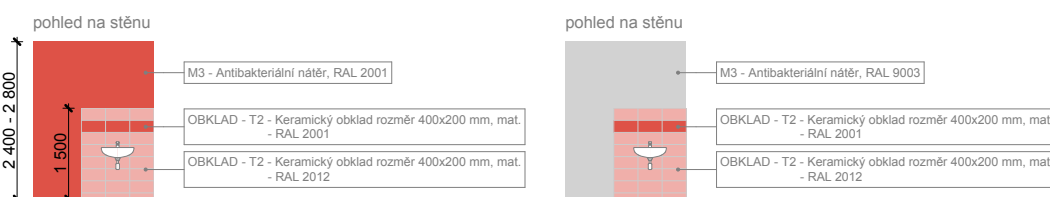


LEGENDA:

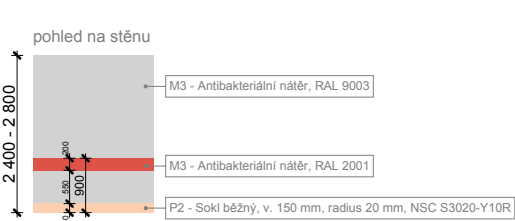
KOMBINACE - MALBA - M3 - Antibakteriální nátěr, kombinace RAL 2001 a RAL 1212
- OBKLAD - T4- Kompaktní deska v. 600 mm - vysokotlaký laminát (HPL)
kotvený na stěnu



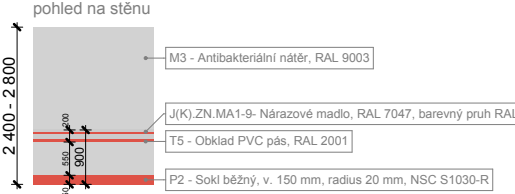
KOMBINACE - MALBA - M3 - Antibakteriální nátěr, RAL 2001 nebo RAL 9003
- OBKLAD - T2 - Keramický obklad rozměr 400x200 mm, mat.



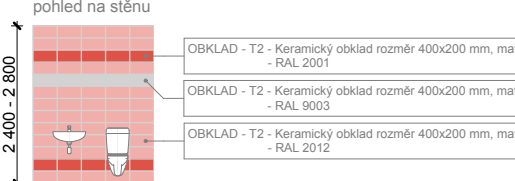
MALBA - M3 - Antibakteriální nátěr, kombinace RAL 9003 a RAL 2001



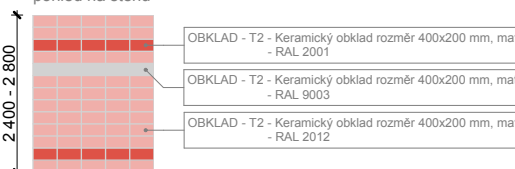
MALBA - M3 - Antibakteriální nátěr, kombinace RAL 9003, RAL 2001
- T5 - Obklad PVC pás, RAL 2001



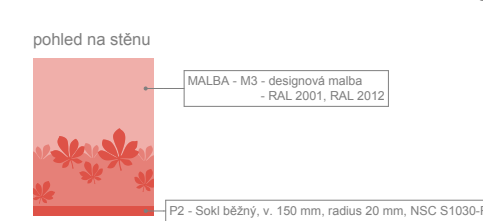
OBKLAD - T3 - Keramický obklad (na výšku místnosti), kombinace RAL 9003, RAL 2001
a RAL 2012



OBKLAD - T3 - Keramický obklad (na výšku místnosti), kombinace RAL 9003, RAL 2001
a RAL 2012
- zdravotnické místnosti a operační sály



MALBA - M3 - Antibakteriální nátěr, designová grafika v barevnosti RAL 2001, RAL 1212



PROJEKTANT ARCHITEKTONICKO STAVEBNÍ

Autor projektu :	Helika a.s.	Vedoucí projektant	Ing. Kateřina Fibikarová
Zodpovědný projektant	Ing. Jiří Slánský	Vypracoval	Ing. arch. Radek Polívka
Kraj : Královéhradecký M.Ú. :	Náchod	Investor :	Královéhradecký kraj, Pivovarské nám. 1245
Akce : MODERNIZACE A DOSTAVBA OBLASTNÍ NEMOCNICE		Formát :	8x44
	NÁCHOD, a.s. - I. ETAPA	Datum :	
	PS 2000+2001+2002+2003	Č.zak. :	J-2014-08-27
Název : OBJEKT J 7NP - Schéma barevného řešení stěn, vnitřních výplní a obkladů		Číslo výkresu :	D.2000.1.23
		Stupeň PD :	DPS
		Měřítko :	1:100

